



# Incontri Ravvicinati

*Un'esperienza di incontro,  
interazione e contaminazione fra  
Manager e giovani ricercatori  
(Dottori e Dottorandi di Ricerca)*

UN PROGETTO DI

 **fondirigenti**

AFFIDATO A

**FindDoc**  
RESEARCHERS FOR SOCIETY & ENTERPRISE

IN COLLABORAZIONE CON

 **ALDAI** ASSOCIAZIONE LOMBARDA  
DIRIGENTI AZIENDE INDUSTRIALI  
 **FEDERMANAGER**

  
**ASSOLOMBARDA**

**PARTECIPA AL NUOVO  
PERCORSO DEDICATO  
AI MANAGER CON  
SPIRITO  
D'INNOVAZIONE**

Le imprese hanno bisogno  
di innovatori.  
Chi fa ricerca in università  
si forma come tale, ma in  
un mondo che non è quello  
del mercato.

Coinvolgendo ricercatori e  
manager nella costruzione  
di un linguaggio comune,  
possiamo portare in  
azienda il sapere  
dell'accademia  
conservandone il valore e  
minimizzando le criticità.

# Obiettivi



Accrescere la consapevolezza di dottorandi e dottori di ricerca rispetto ai bisogni dei manager, alle dinamiche e aspettative di un contesto d'impresa.



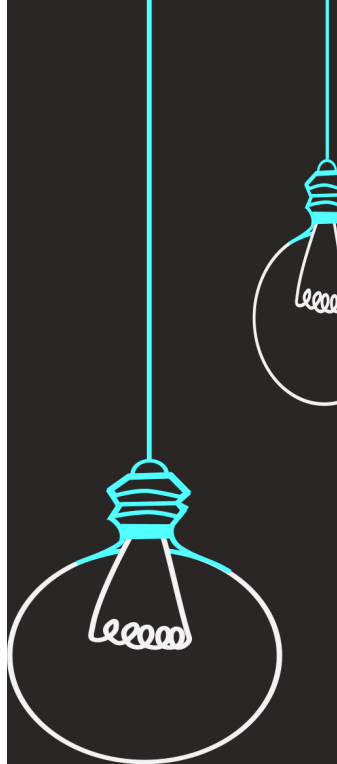
Stimolare la creatività dei manager attraverso il confronto con lo sguardo "alieno", ma competente, di dottorandi e dottori di ricerca.



Creare uno spazio di dialogo in cui far emergere le difficoltà dell'incontro-scontro tra cultura di ricerca e cultura d'impresa per trasformarle in apprendimenti.



Consentire ai manager di capire, insieme ai giovani ricercatori, come le competenze di innovazione sviluppate in università si possano trasferire all'impresa, con il minor sforzo e il massimo valore.



## A CHI È RIVOLTO

Il percorso è rivolto a manager di medie e grandi imprese da tutti i settori merceologici, che si trovino a gestire dottorati di ricerca nel proprio organico o che siano per altre ragioni interessati a conoscere meglio questa figura, e a dottorandi e neodottori di ricerca in tutte le aree disciplinari, provenienti da diversi atenei del nord e centro Italia e che abbiano già svolto almeno un anno di attività di ricerca.

*Vuoi saperne di più?*

[\*\*VISUALIZZA IL DOCUMENTO PROGRAMMATICO\*\*](#)



# Cosa farai?



**Laboratorio esperienziale "DALLA META ALLA ROTTA"** nel quale i manager sottoporranno idee azzardate, questioni che stanno loro a cuore, problemi irrisolti o spunti d'innovazione lasciati nei cassetti come materia d'indagine per i ricercatori. Organizzati in team, questi ultimi si sperimenteranno nell'assessment dei bisogni dei manager, nella definizione di una roadmap di lavoro condivisa, nell'analisi, sintesi e presentazione dei risultati in maniera conforme alle aspettative di un'impresa, in un contesto protetto nel quale meta-analizzare insieme le criticità che man mano emergeranno.

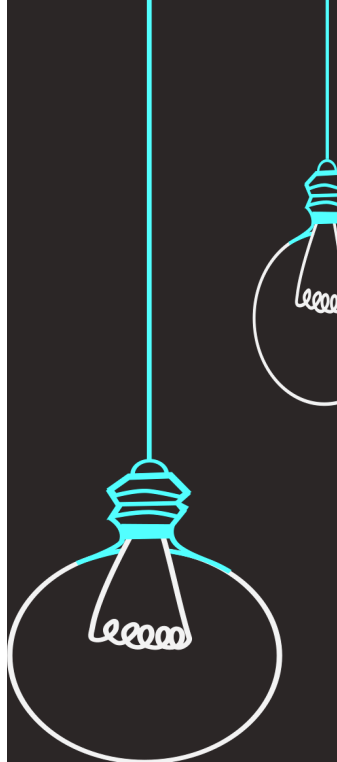


**Tavole rotonde tematiche (online)** moderate da esperti, in cui i manager potranno condividere con i dottori di ricerca e dottorandi la propria esperienza di interazione con il mondo della ricerca e con chi vi lavora, in relazione al tema del giorno. Gli argomenti trattati abbracceranno aspetti rilevanti per l'imprenditività e la capacità dei ricercatori di muoversi nel mondo del lavoro e dell'innovazione (vedi calendario a seguire).

**N.B.** All'atto della pre-iscrizione al percorso, potrai scegliere - se partecipare o meno al laboratorio "Dalla meta alla rotta" - a quali tavole rotonde essere presente

*Il percorso è a numero chiuso, pertanto vi invitiamo a manifestare al più presto il vostro interesse a partecipare!*

**[CLICCA QUI PER INVIARE LA PRE-ISCRIZIONE](#)**



## CHE COSA FARANNO I RICERCATORI

Oltre alle attività condivise con i manager, i ricercatori seguiranno dei workshop tematici a loro dedicati, finalizzati a meglio sfruttare i momenti di interazione. Inoltre, lavoreranno in team alle sfide poste dai manager nel corso del laboratorio, supportati da un mentore esperto.



# Calendario tavole rotonde



## IL MERCATO DEL LAVORO E LE PROFESSIONI DELL'INNOVAZIONE

**21 GENNAIO 2022**

ore 11:00-12:30

*Manager in ambito HR, R&D, innovazione*

## IL RICERCATORE FUORI DALL'ACCADEMIA: FARE BENE E STARE BENE

**18 FEBBRAIO 2022**

ore 11:00-12:30

*HR Manager, manager che gestiscono team contenenti PhD*



## IL PROCESSO DI SELEZIONE PER I DOTTORI DI RICERCA

**15 MARZO 2022**

ore 11:00-12:30

*Manager in ambito HR, manager che selezionano PhD*

## STORYTELLING PER L'INNOVAZIONE

**6 MAGGIO 2022**

ore 11:00-12:30

*Manager in ambito comunicazione e marketing, manager che vivono la necessità di una comunicazione efficace dell'R&D all'interno o all'esterno*



## LE BASI DEL FARE IMPRESA

**7 GIUGNO 2022**

ore 11:00-12:30

*Imprenditori e fondatori di impresa, manager che seguono startup*

# Timeline laboratorio

## DALLA META ALLA ROTTA



**14 GENNAIO 2022**

AZIONE

*Termine ultimo per raccontarci (tramite apposito form inviato agli iscritti) la meta di innovazione che vorresti sottoporre a ricercatori e ricercatrici del laboratorio.*

**7 MARZO 2022**

AZIONE

*Ti comunicheremo via e-mail quali team di lavoro si sfideranno per investigare la tua meta e suggerirti una rotta, e quale mentore di Find Your Doctor vi seguirà nel lavoro.*



**28 MARZO-1 APRILE 2022**

WEBINAR

*In un giorno di questa settimana (potrai esprimere le tue preferenze sulla data all'iscrizione) i team di ricercatori a te assegnati ti intervisteranno per comprendere meglio dove vorresti arrivare e come possono contribuire.*

**10-20 APRILE 2022**

AZIONE

*I team ti invieranno una proposta di roadmap dell'approfondimento che intendano portare avanti, presentandoti i punti che intendono esplorare e gli output che vorrebbero fornirti. Valuterai quanto il tuo bisogno sia stato compreso e la qualità della progettazione: stanno "partendo con il piede giusto"?*



**26-29 APRILE 2022**

WEBINAR

*In un giorno di questa settimana darai il tuo feedback sulle roadmap che hai ricevuto e troverai con i tuoi team un percorso condiviso, con l'aiuto del mentore di Find Your Doctor. La roadmap definita qui sarà la traccia del successivo lavoro di ricerca dei team.*



**27 MAGGIO-1 GIUGNO 2022**

WEBINAR

*Pitch Challenge (un giorno): in chiusura del laboratorio, i team a te assegnati si sfideranno nel presentarti il risultato del loro lavoro di ricerca. Scegliendo il migliore e con i tuoi feedback e osservazioni insegnerai a ricercatori e ricercatrici come si comunica l'innovazione in impresa.*

### Quali manager possono partecipare al laboratorio?

Tutti!

Le competenze dei ricercatori partecipanti spazieranno in tutti i campi, dalla filosofia alla fisica, dalla chimica alla comunicazione. Potranno quindi indagare idee e problematiche poste dai manager in un altrettanto ampio spettro di competenza.

### Che tipo di "mete innovative" dovresti proporre?

Capita spesso che un manager molto impegnato abbia delle idee su come potrebbe migliorare le cose: l'organizzazione, il prodotto, la strategia, il marketing. Oppure, nascono idee per diversificare i servizi, i prodotti, i mercati. Non sempre però c'è il tempo di seguire tutti questi spunti e a volte non è nemmeno ovvio chi potrebbe svilupparli e se ci siano internamente le giuste competenze. Il laboratorio "DALLA META ALLA ROTTA" è l'occasione per tirare fuori queste idee dai cassetti e giocare con esse insieme ai ricercatori, specialisti dell'esplorazione ed esperti negli ambiti più disparati.

Il **14 giugno 2022** un evento finale con tutti gli stakeholder chiuderà il progetto.

Altri "incontri ravvicinati" fra manager e ricercatori potranno essere organizzati in autonomia al termine del percorso.